

Jeszcze większe bezpieczeństwo dzięki zdalnie kontrolowanej czujki dymu K PROTECT R

Państwa dobro leży nam na sercu



Zapewniamy jeszcze większe bezpieczeństwo

Dzisiaj dla Państwa ochrony zainstalowaliśmy w Państwa mieszkaniu zdalnie kontrolowane czujki dymu typu **K PROTECT R**. Dzięki temu Państwa dom będzie jeszcze bardziej bezpieczny, a właściciel spełni wymogi prawne.

W niniejszej ulotce chcielibyśmy zapoznać Państwa z podstawowymi funkcjami tej czujki dymu i od razu odpowiedzieć na

ewentualne pytania. Proszę zachować tę informację, aby w każdej chwili można było przejrzeć funkcje.



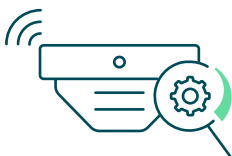
Na stronie www.kalo.de/rwm-bewohner udostępniamy Państwu również tę broszurę informacyjną w postaci pliku PDF.

Tym właśnie odznacza się Państwa nowa czujka dymu



Niezawodne ostrzeżenie w przypadku pojawienia się dymu

K PROTECT R niezawodnie ostrzeże Państwa, gdy w domu pojawi się dym. Jest to szczególnie ważne podczas snu, gdyż zmysł węchu jest ograniczony. Co miesiąc w Niemczech w wyniku pożarów umiera około 30 osób – często z powodu zatrucia dymem.



Wygodna kontrola zdalna przez radio

K PROTECT R to czujka dymu, której regularna kontrola odbywa się drogą radiową, dzięki czemu nie ma potrzeby wchodzenia do mieszkania, a Państwa obecność nie jest już konieczna.



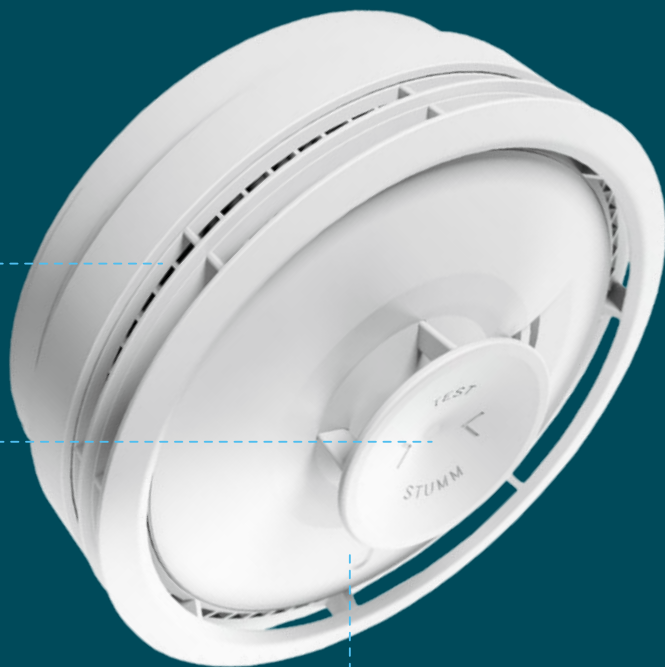
Dyskretne działanie

W standardowym trybie pracy nie ma żadnych widocznych ani słyszalnych wskazań, które mogłyby przeszkadzać. Dlatego też **K PROTECT R** nadaje się szczególnie do zastosowania w sypialniach i pokojach dziecięcych. Jedynie przy automatycznej kontroli środowiska bezpieczeństwa, która odbywa się każdego 16 dnia miesiąca w godzinach od 15:00 do 17:00, słychać ciche kliknięcie.

Twoja nowa czujka dymu

Otwory wlotowe dymu

Przez te otwory w przypadku pożaru do komory dymowej dociera dym. Dlatego w promieniu 50 cm nie można umieszczać żadnych przedmiotów, które mogłyby utrudniać dotarcie dymu do czujki. Wyjątkiem są już obecne w chwili instalacji meble, lampy lub ściany.



Wskaźnik funkcji

Wskaźnik czujki dymu miga tylko w przypadku alarmu, usterki związanej z funkcjonowaniem lub w przypadku utrudnionego wlotu dymu. W standardowym trybie pracy nie jest wydawany żaden sygnał.

Duży przycisk funkcyjny

Można łatwo nacisnąć przycisk funkcyjny w środku urządzenia, np. miotłą lub kijem, aby przetestować alarm lub zatrzymać go w przypadku fałszywego alarmu.

Prawidłowe klasyfikowanie sygnałów i dźwięków ostrzegawczych

Tryb

Tryb normalny

W normalnych warunkach pracy czujka nie emituje żadnych widocznych lub słyszalnych sygnałów.

Test funkcjonalny

Sygnał jest wydawany tak długo, jak długo przycisk testowy jest wciśnięty.

Alarm

Sygnał jest wydawany do momentu, gdy w komorze dymowej czujki nie ma już dymu. Alternatywnie można wyciszyć czujkę na 10 minut, naciskając przycisk testowy. Czerwona dioda LED będzie nadal migać.

Przeszkoda w promieniu 50 cm od czujki

Czujka wykryła przeszkodę w promieniu 50 cm. Jeśli przeszkody nie da się usunąć, można wyłączyć sygnał LED, naciskając przycisk testowy.

Czujka całkowicie zakryta

Czujka jest całkowicie zakryta. Zdjąć pokrywę, aby przywrócić funkcjonalność.

Błąd czujnika

Czujka jest uszkodzona i urządzenie musi zostać wymienione. W tym celu należy skontaktować się z infolinią KALO. Aby wyciszyć sygnał akustyczny na 12 godzin, należy nacisnąć przycisk testowy.

Wyczerpana bateria

Napięcie baterii jest niskie, urządzenie musi zostać wymienione. W tym celu należy skontaktować się z infolinią KALO. Aby wyciszyć sygnał akustyczny na 12 godzin, należy nacisnąć przycisk testowy.

Błąd sygnalizatora akustycznego

Czujka jest uszkodzona i urządzenie musi zostać wymienione. W tym celu należy skontaktować się z infolinią KALO.

LED		Dźwięk ostrzegawczy
	1x miganie	+ Wzmagający się do najwyższego poziomu głośności
	1x miganie	+ Dźwięk alarmu
	5x miganie	
	5x miganie	+ 5 sygnałów ostrzegawczych
	2x miganie	+ 2 sygnałów ostrzegawczych
	1x miganie	+ 1 sygnał ostrzegawczy
	2x miganie	

Informacje dotyczące kontroli zdalnej

Czujki dymu mogą niezawodnie włączyć alarm w sytuacji zagrożenia tylko wtedy, gdy działają prawidłowo. Dlatego też raz w roku zdalnie sprawdzamy funkcje urządzeń. Obejmuje to zasilanie, sygnał ostrzegawczy, kontrolę otoczenia, stan montażu, prawidłowe działanie czujników dymu oraz stan otworów wlotowych dymu.

Jeśli w oparciu o sygnały na samym urządzeniu stwierdzą Państwo usterkę swojej czujki dymu i nie są Państwo w stanie samodzielnie jej usunąć, proszę skontaktować się z bezpłatną infolinią KALO obsługującą czujki dymu.

0800 – 000 87 18

Infolinia KALO dla czujek dymu

Jesteśmy do Państwa dyspozycji siedem dni w tygodniu, przez całą dobę. Prosimy o kontakt, aby urządzenie mogło zostać jak najszybciej przywrócone do stanu sprawności. To służy Państwa bezpieczeństwu!

Ogólne informacje dotyczące kontroli zdalnej drogą radiową

Bezpieczeństwo danych i ochrona prywatności

K PROTECT R regularnie sprawdza samodzielnie swe prawidłowe działanie. Żadne większe przedmioty nie mogą trwale utrudniać dostępu dymu i musi być zachowana wolna strefa bezpieczeństwa 50 cm. Wbudowany ultradźwiękowy czujnik odległości nie dostarcza przy tym żadnych informacji o właściwościach obiektów w otoczeniu. Wykrywa jedynie, czy w chwili kontroli w strefie bezpieczeństwa znajduje się większy obiekt. W urządzeniu nie ma kamer ani mikrofonów.

Dane dotyczące kontroli są szyfrowane i przekazywane do centrali KALO w

Hamburgu zgodnie z przepisami o ochronie danych osobowych i pozostają w Niemczech. Nie są przekazywane wartości chwilowe, a jedynie status retrospektywny. Ponadto same przesyłane dane nie zawierają żadnych informacji o mieszkańcach ani o mieszkaniu. Rekordy danych są przyporządkowywane tylko w bazie danych KALO. Przy przetwarzaniu danych obowiązują najsurowsze standardy ochrony danych zgodnie z Rozporządzeniem o ochronie danych osobowych (RODO).

Cechy bezpieczeństwa urządzenia K PROTECT R

- ☑ Przetestowane zgodnie z normą EN 14604 (certyfikat KRIWAN nr.1772-FIRWM-181135)
- ☑ Zastosowanie zgodnie z normą DIN 14676-1 - Konstrukcja C / metoda kontroli C oraz normą DIN SPEC 91388
- ☑ Rozszerzone badanie zgodnie z vfdb 14-01/Q-Label
- ☑ Żywotność baterii co najmniej 10 lat
- ☑ Wzmagający się poziom głośności testowej
- ☑ Kompensacja brudu - tj. automatyczne dostosowanie czułości w przypadku zanieczyszczonej komory dymowej

Kompatybilność elektromagnetyczna

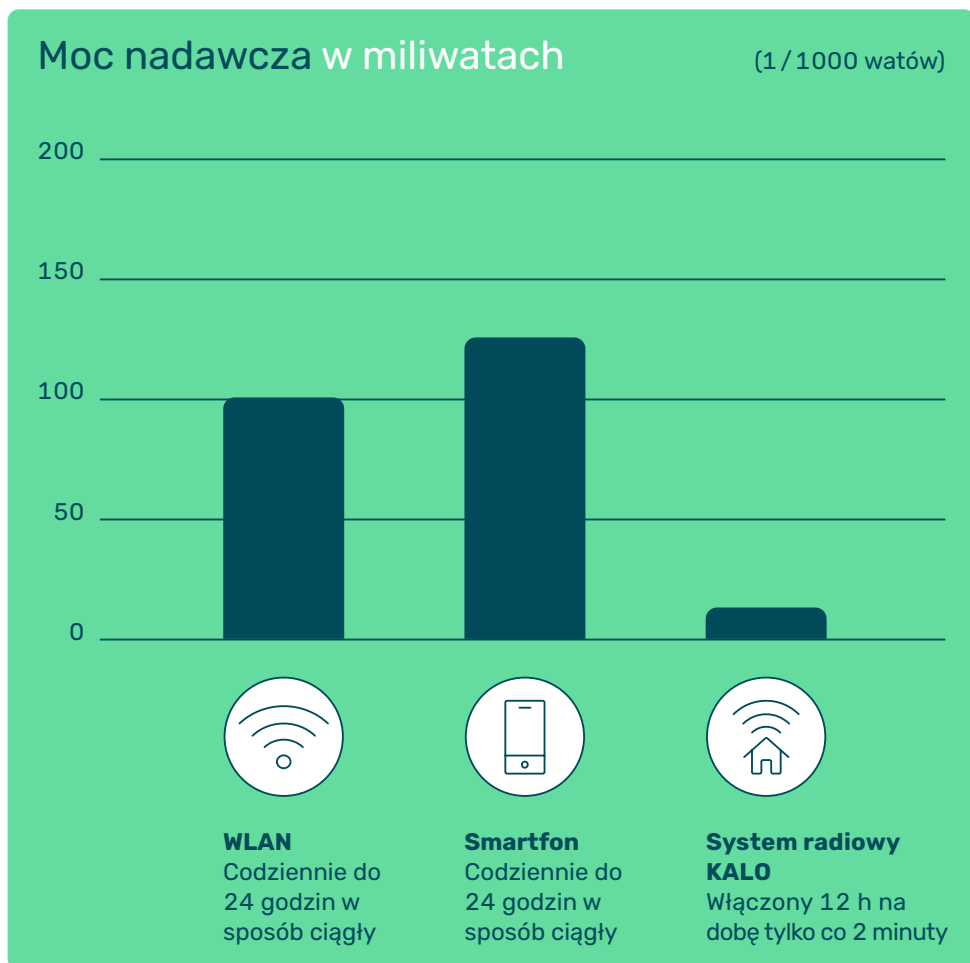
urządzenia K PROTECT R

Urządzenie **K PROTECT R** jest całkowicie niekrytyczne dla kompatybilności elektromagnetycznej.

Moc nadawcza systemu radiowego wynosi 12,5 miliwata, czyli jest istotnie niższa od mocy nadawczej routerów WLAN czy nowoczesnych smartfonów. Podczas gdy routery i smartfony są aktywne przez całą dobę, **K PROTECT R** emituje krótki sygnał

jedynie co 2 minuty w godzinach 06.00 do 18.00 (CET) przy niższym poziomie mocy.

Dzięki temu urządzenie jest całkowicie bezpieczne nawet dla osób z rozrusznikiem serca. Czujka dymu posiada deklarację zgodności UE i dlatego może być stosowana bez ograniczeń na obszarze UE.



Najważniejsze odpowiedzi na Państwa pytania



Co zrobić z czujką dymu podczas renowacji?

Czujki dymu zostały przez nas starannie zainstalowane zgodnie z wiążącą normą stosowania DIN 14676. Dlatego nie wolno ich usuwać z pierwotnego miejsca montażu ani umieszczać w innym miejscu.

Zamalowywanie, tapetowanie lub zakrywanie urządzenia **K PROTECT R** prowadzi do zakłóceń, a nawet awarii urządzenia. Dlatego też prosimy o zabezpieczenie czujki dymu podczas prac renowacyjnych w taki sposób, aby do czujki nie dostał się kurz ani nie została ona zabrudzona farbą. Po zakończeniu prac prosimy o przywrócenie czujki dymu do stanu pierwotnego, aby mogła ona niezawodnie spełniać swoje zadanie. Następnie proszę sprawdzić funkcjonalność urządzenia poprzez naciśnięcie przycisku testowego.



Jak postępować w przypadku fałszywego alarmu?

Najpierw koniecznie należy się upewnić, że faktycznie nie ma pożaru i że urządzenie przez pomyłkę wywołało fałszywy alarm. Może się to zdarzyć w rzadkich przypadkach np. przy intensywnym gotowaniu lub powstawaniu oparów wody, intensywnym paleniu tytoniu bądź podczas prac renowacyjnych. Lekko naciskając na przycisk funkcyjny można zmniejszyć

czułość czujki dymu, tak aby alarm był zwykle przerywany. Po dziesięciu minutach urządzenie automatycznie przechodzi w normalny tryb pracy. Należy wykorzystać ten czas na dokładne przewietrzenie i usunięcie przyczyny zadziałania alarmu. Gdy tylko możliwa przyczyna zostanie usunięta przez wietrzenie, czujka dymu powraca do normalnego działania.



Co zrobić z czujkami dymu w przypadku przebudowy lub zmiany przeznaczenia poszczególnych pomieszczeń?

W Państwa mieszkaniu instalowane są w każdym pomieszczeniu i w korytarzach zdalnie kontrolowane czujki dymu. Wyjątkiem jest kuchnia i łazienka. Zapewnia to Państwu najlepszą możliwą ochronę i pozwala na dowolną zmianę przeznaczenia pomieszczeń. Doposażenie lub ponowny montaż nie są konieczne.



Więcej odpowiedzi na najczęściej zadawane pytania można znaleźć na stronie: www.kalo.de/rwm-bewohner-faq

Czekamy na Państwa opinię

Chcemy być coraz lepsi

Aby móc stale dostosowywać nasze produkty, nasz serwis i nasze materiały informacyjne do Państwa potrzeb, chcielibyśmy prosić Państwa o poświęcenie paru minut na udzielenie odpowiedzi na kilka pytań.

Szczególnie interesują nas pytania, jakie po lekturze niniejszej broszury mogą Państwo mieć jeszcze na temat czujek dymu.

Aby maksymalnie ułatwić Państwu przekazanie nam swojej opinii, stworzyliśmy małą ankietę w trybie online. Zeskanowanie poniższego kodu QR lub wpisanie adresu strony internetowej przeniesie Państwa bezpośrednio na stronę.



Tutaj znajdą Państwo formularz do naszej ankiety dla klientów:
www.kalo.de/rwm-umfrage

WAŻNE

Należy pamiętać, że nie można zgłaszać usterek za pośrednictwem naszej ankiety dotyczącej Państwa opinii.

Zachęcamy do skorzystania z bezpłatnej infolinii KALO poświęconej czujkom dymu.

0800 – 000 87 18

**Infolinia KALO dla
czujek dymu**

Jak należy postępować w przypadku pożaru?

- ⌚ Zachować spokój!
- ⌚ W przypadku gęstego dymu należy poruszać się jak najbliżej podłogi.
- ⌚ Natychmiast opuścić mieszkanie wraz ze wszystkimi osobami.
- ⌚ Uwaga! W żadnym razie nie należy uciekać przez zadymioną klatkę schodową, ponieważ zaledwie kilka wdechów dymu może doprowadzić do utraty przytomności i śmierci.
- ⌚ Nie korzystać z wind.
- ⌚ Ostrzec innych mieszkańców domu.
- ⌚ Należy pomóc starszym, niepełnosprawnym i chorym współmieszkańcom bez narażania siebie na niebezpieczeństwo.
- ⌚ Zamknąć drzwi i okna palących się pomieszczeń, aby zapobiec rozprzestrzenianiu się ognia i dymu.
- ⌚ Należy pamiętać, że czujka dymu w przypadku wystąpienia alarmu nie powiadomi bezpośrednio straży pożarnej.

Powiadomić straż pożarną pod numerem telefonu:

112

- ⌚ Kim jesteś?
(nazwisko, numer telefonu)
- ⌚ Gdzie się pali?
(adres)
- ⌚ Co się stało?
(rozmiary pożaru)
- ⌚ Jak wygląda sytuacja?
(osoby ranne itd.)
- ⌚ Należy poczekać na instrukcje od straży pożarnej.



KALO wspiera
inicjatywę „Czujki
dymu ratują życie”


**[www.rauchmelder-
lebensretter.de](http://www.rauchmelder-
lebensretter.de)**



Einfach. Innovativ. Persönlich.
www.kalo.de

KALORIMETA GmbH
Heidenkampsweg 40
20097 Hamburg
www.kalo.de



 Wydrukowano na papierze
pochodzącym w 100 % z recyklingu

1293-08-2022 PL

Ein Unternehmen der
noventic group