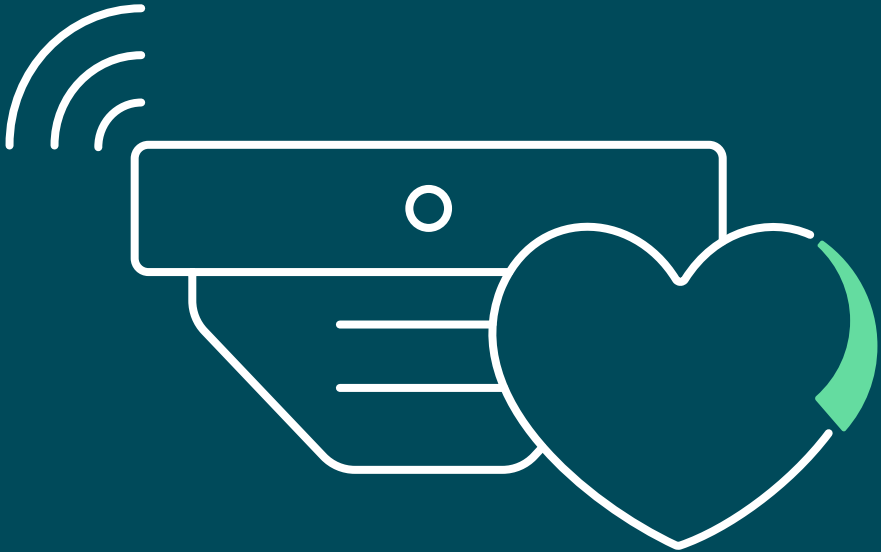


Uzaktan denetimli K PROTECT R duman alarmı sayesinde daha fazla güvenlik

Güvenliğiniz bizim için önemli



Daha fazla güvenliğe hoş geldiniz!

Bugün evinize size daha iyi bir koruma sağlamak için uzaktan denetlenebilen **K PROTECT R** model duman alarmını monte ettik. Bu sayede eviniz biraz daha güvenli hale gelecek ve ev sahibiniz de yasal kurallara uyumlu olacaktır.

Bu broşürde duman alarmının genel fonksiyonlarını size tanıtacağız ve olası soruları öncesinden cevaplandıracağız. Lütfen daha sonra istediğiniz zaman tekrar okuyabilmeniz için bu bilgileri titizlikle muhafaza edin.

Bu broşürde duman alarmının genel fonksiyonlarını size tanıtacağız ve olası soruları öncesinden cevaplandıracağız. Lütfen daha sonra istediğiniz zaman tekrar okuyabilmeniz için bu bilgileri titizlikle muhafaza edin.



www.kalo.de/rwmbewohner web sitesinde bu bilgi broşürünü PDF dosyası olarak da bulabilirsiniz.

Yeni duman alarmınızın özellikleri



Duman oluşması durumunda güvenilir uyarı

K PROTECT R cihazınız evinizde duman oluştuğunda sizi rahatlıkla duyabileceğiniz şekilde uyarır. Bu durum, özellikle koku duyunuzun kısıtlı olduğu uyku evresi esnasında hayati önem taşımaktadır. Almanya'da her ay yangın sebebiyle ortalama 30 kişi hayatını kaybetmektedir. Bu kapsamda sık görülen bir neden de duman zehirlenmesidir.



Kablosuz bağlantı yoluyla rahat uzaktan denetim

K PROTECT R duman alarmının denetimi düzenli olarak kablosuz uygulanmaktadır. Böylelikle sizin eşliğinizde evinize girilip denetim yapılmasına gerek yoktur.



Dikkat çekmeyen çalışma

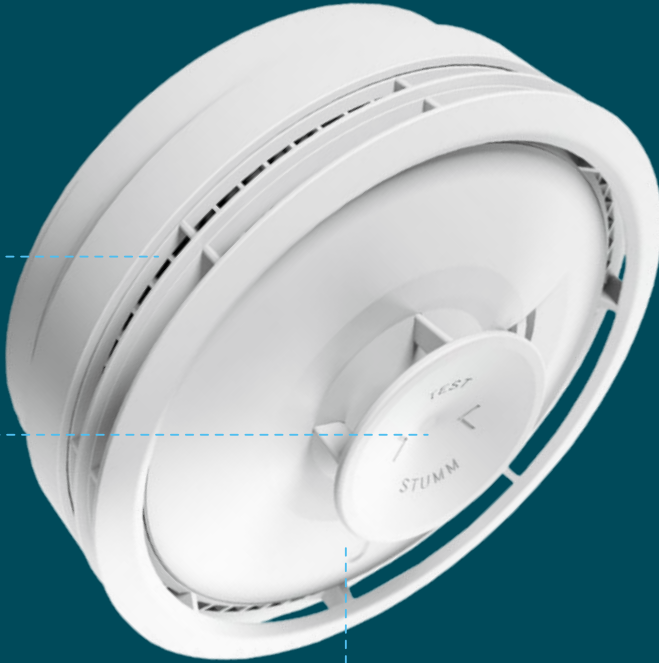
Standart işletim esnasında sizi rahatsız edebilecek görsel veya duyuabilir belirtiler yoktur.

K PROTECT R bu sebeple özellikle yatak ve çocuk odasında kullanım için uygundur. Sadece her ayın 16'sında saat 15 ila 17 arası gerçekleştirilen otomatik güvenlik ortamı denetimi esnasında hafif bir klik sesi algılanabilir.

Yeni duman alarmınız

Duman giriş alanları

Yangın durumunda bu alanlardan duman haznesine duman girmektedir. Bu sebeple duman alarmına duman girişini engelleyebilecek herhangi bir nesne giriş alanın 50 cm çevresinde bulunmamalıdır. Daha montaj esnasında mevcut olan mobilyalar, lambalar veya duvarlar bu konuda istisnadır.



Fonksiyon göstergesi

Duman alarmının göstergesi sadece bir alarm durumunda, fonksiyona bağlı bir arızada veya duman girişinin engellenmesi durumunda yanıp sönmektedir. Standart işletim esnasında sinyal verilmemektedir.

Büyük fonksiyon tuşu

Cihazın ortasındaki fonksiyon tuşuna örneğin bir süpürge sapıyla veya bir sopayla kolayca dokunabilir ve böylelikle alarmı kontrol edebilir veya yanlış alarm durumunda alarmı sonlandırabilirsiniz.

Sinyal ve uyarı seslerinin doğru tanımlanması

Mod

Normal işletim

Duman alarmı normal işletim esnasında görülebilir veya duyulabilir sinyal vermez.

Fonksiyon testi

Test düğmesine basıldığında bir sinyal verilir.

Alarm

Duman alarmının duman haznesinde hiç duman kalmayana kadar bir sinyal verilir. Alternatif olarak duman alarmını test düğmesine basarak 10 dakikalığına sessiz hale getirebilirsiniz. Bu esnada kırmızı LED yanıp sönmeye devam eder.

Duman alarmının 50 cm çapında bir engel

Duman alarmı 50 cm'lik çapı çevresinde bir engel algılamıştır. Engel kaldırılamıyorsa, test düğmesine basarak LED sinyalini kapatabilirsiniz.

Duman alarmının üstü komple kapanmış

Duman alarmının üstü komple kaplanmış durumdadır. Cihazın tekrar çalışabilmesi için söz konusu kaplamayı kaldırın.

Sensör hatası

Duman alarmı arızalıdır, cihaz değiştirilmesi gerekir. Bunun için KALO çağrı merkeziyle iletişim kurun. Test düğmesine basılarak akustik sinyal 12 saatliğine sessiz hale getirilebilir.

Batarya boş durumu

Batarya gerilimi düşük seviyededir, cihaz değiştirilmesi gerekir. Bunun için KALO çağrı merkeziyle iletişim kurun. Test düğmesine basılarak akustik sinyal 12 saatliğine sessiz hale getirilebilir.

Siren arızası

Duman alarmı arızalıdır, cihaz değiştirilmesi gerekir. Bunun için KALO çağrı merkeziyle iletişim kurun.

LED

Uyarı sesi

 1x Yanıp sönme + Tam ses gücüne doğru çoğalma

 1x Yanıp sönme + Alarm sesi

 5x Yanıp sönme

 5x Yanıp sönme + 5 Uyarı sesi

 2x Yanıp sönme + 2 Uyarı sesi

 1x Yanıp sönme + 1 Uyarı sesi

 2x Yanıp sönme

Uzaktan denetim için bilgiler

Duman alarmları sadece kusursuz çalışmaları halinde ciddi durumlarda güvenli bir şekilde alarm verebilirler. Bu sebeple cihazları yılda 1 kez fonksiyon bakımından uzaktan test ediyoruz. Teste enerji beslemesi, uyarı sinyali, ortam denetimi, montaj durumu, duman sensörünün doğru çalışması ve duman giriş alanlarının durumu dahildir.

Cihazdaki sinyaller üzerinden duman alarmınızda bir arıza tespit ederseniz ve bunu kendiniz gidereemezseniz, lütfen ücretsiz olarak KALO'nun duman alarmı çağrı hattıyla iletişime kurun.

0800 – 000 87 18

KALO'nun duman alarmı çağrı hattı

Haftanın yedi günü, günde 24 saat hizmetinizdeyiz. Cihazın en kısa sürede tekrar çalışır hale getirilebilmesi için bizimle iletişime geçin. Bu sizin kendi güvenliğiniz içindir!

Kablosuz yolla uzaktan denetim hakkında genel bilgiler

Veri güvenliği ve kişisel alanın korunması

K PROTECT R, fonksiyon durumunu düzenli olarak kendi kendine kontrol etmektedir. Duman giriş alanı sürekli büyük nesnelere tarafından kapatılmamalı ve açık tutulması gereken 50 cm'lik güvenlik mesafesi korunmalıdır. Bu esnada cihazın içindeki ultrasonik mesafe sensörü çevredeki nesnelere özelliği hakkında bilgi vermemektedir. Sadece kontrol esnasında güvenlik alanında herhangi bir büyük nesne olup olmadığı algılanmaktadır. Cihazda herhangi bir kamera veya mikrofon yoktur.

Denetim verileri anahtarlanarak ve veri korumasına uygun olarak Hamburg'daki KALO merkezine aktarılmakta ve Almanya içinde kalmaktadır. Bu esnada anlık değerler değil, geçmişe dönük durumlar bildirilmektedir. Aktarılan bilgilerde ev sakinleri veya ev hakkında herhangi bir bilgi yoktur. Verilerin kategorize edilmesi KALO veri tabanında gerçekleşmektedir. Verilerin işlenmesinde Veri Koruma Temel Düzenleme (DSHVO) uyarınca sıkı veri koruma standartları uygulanmaktadır.

K PROTECT R'nin güvenlik özellikleri

- ☑ EN 14604 uyarınca kontrol edilmiştir (KRIWAN sertifikası no.1772 FIRWM-181135)
- ☑ DIN 14676-1 - Yapı türü C / Denetim yöntemi C ve DIN SPEC 91388 uyarınca kullanım
- ☑ vfdb 14-01/Q etiketi uyarınca
- ☑ gelişmiş denetim
En az 10 yıllık batarya kullanım ömrü
- ☑ Yoğunlaşan test sesi
- ☑ Kirlenme telafisi -
yani duman haznesi kirlendiğinde hassasiyet otomatik olarak uyarlanır

K PROTECT R'nin elektromanyetik uyumluluđu

K PROTECT R elektromanyetik uyumluluk bakımından tamamen zararsızdır.

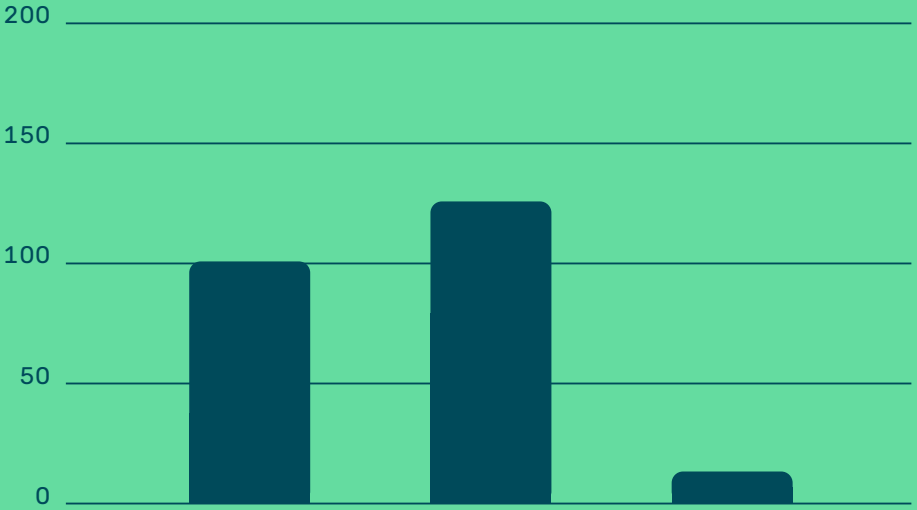
Telsiz sisteminin aktarım gücü 12,5 miliwatt kadardır ve dolayısıyla WLAN yönlendiricilerin veya modern akıllı telefonların aktarım gücünden çok daha düşüktür. Yönlendirici ve akıllı telefonlar sürekli aktif haldeyken,

K PROTECT R sadece saat 06.00-18.00 arası her 2 dakikada bir düşük güçlü bir sinyal göndermektedir.

Böylelikle cihaz kalp pili kullanan insanlar için bile tamamen risksizdir. Duman alarmı bir AB Uygunluk Beyanına sahiptir ve bunun sonucunda AB sınırları içinde kısıtlamasız kullanılabilir.

Miliwatt cinsinde aktarım hızı

(1 / 1.000 Watt)



WLAN

Günde sürekli 24 saate kadar



Akıllı telefon

Günde sürekli 24 saate kadar



KALO telsiz sistemi

Günde 12 saat Sadece her 2 dakikada bir

Sorularınız için en önemli cevaplar



Tadilat yaparsam duman alarmı ne olacak?

Duman alarmı tarafımızda DIN 14676 kullanıcı standardı uyarınca titizlikle monte edilmiştir. Bu sebeple mevcut montaj yerinden çıkartılması veya başka bir yere monte edilmesi yasaktır.

K PROTECT R'nin üstüne badana yapılması, duvar kâğıdı döşenmesi veya üstünün kapatılması arızalara veya hatta cihazın devre dışı kalmasına neden olur. Bu sebeple tadilat çalışmaları esnasında, duman alarmını içine toz giremeyecek ve boyayla kirlenemeyecek şekilde koruyun. Çalışmalar tamamlandıktan sonra, görevini güvenli bir şekilde yapabilmesi için duman alarmını lütfen tekrar ilk haline geri getirin. Lütfen sonrasında test düğmesine basarak cihazın fonksiyonunu kontrol edin.



Yanlış alarm söz konusu olduğunda ne yapmalıyım?

Öncelikle mutlaka gerçekten herhangi bir yangının söz konusu olmadığından ve cihazın yanlışlıkla hatalı alarm verdiğiinden emin olun. Bu durum örneğin yoğun yemek veya su buharlarında, yoğun sigara dumanında veya tadilat

işlemleri esnasında nadiren de olsa meydana gelebilir. Fonksiyon tuşuna hafifçe basarak duman alarmının hassasiyetini azaltabilirsiniz; böylelikle alarm genel olarak kesilmiş olur. Cihaz on dakika sonra tekrar normal işletim durumuna geçer. Bu süreyi alanı yoğun bir şekilde havalandırmak ve alarmı tetikleyen nedeni gidermek için kullanın. Bu neden havalandırma yapılarak giderildikten sonra duman alarmı tekrar normal işleme geçer.



Tadilat yaptığımda veya odaların kullanımı değiştiğinde duman alarmları ne olacak?

Evinizdeki her odaya ve koridora uzaktan denetimli duman alarmları kurulacaktır. Mutfak ve banyo kapsam dışıdır. Böylelikle en iyi şekilde korunursunuz ve odaların kullanımlarını istediğiniz gibideğiştirebilirsiniz. Sonrasında bir montaj değişikliği yapılmasına gerek kalmaz.



Sık sorulan sorulara yönelik daha fazla cevabı burada bulabilirsiniz:
[www.kalo.de/
rwm-bewohner-faq](http://www.kalo.de/rwm-bewohner-faq)

Geri bildiriminizi memnuniyetle bekliyoruz

Daima daha iyi bir hale gelmek istiyoruz

Ürünlerimizi, hizmetlerimizi ve bilgi materyallerimizi daima ihtiyaçlarınıza göre uyarlayabilmemiz için sizden birkaç soruya cevap vermenizi rica ediyoruz.

Özellikle de bu broşürü okuduktan sonra duman alarmıyla ilgili hangi sorularınıza henüz cevap bulamadığınızı öğrenmek istiyoruz.

Geri bildirimini sizin için mümkün olduğunca kolaylaştırmak için küçük bir online anket oluşturduk. Aşağıdaki QR kodunu tarayarak veya web adresini girerek doğrudan sayfaya ulaşabilirsiniz.



Müşteri anketimizin formunu burada bulabilirsiniz:
www.kalo.de/rwm-umfrage

ÖNEMLİ

Geri bildirim anketimiz üzerinden arıza bildirimini alınmasının mümkün olmadığını dikkate alın.

Bunun için lütfen KALO'nun ücretsiz duman alarmı çağrı hattını kullanın.

0800 – 000 87 18

**KALO'nun duman
alarmı çağrı hattı**

Yangın çıktığında ne yapmalıyım?

- ⌚ Sakin olun!
- ⌚ Yoğun bir duman varsa, mümkünse zemine yakın durarak hareket edin.
- ⌚ Derhal tüm diğer kişilerle birlikte evden çıkın.
- ⌚ Dikkat! Lütfen dumanlı bir merdiven alanından kaçmaya çalışmayın çünkü yangın dumanından sadece birkaç nefes almanız bile bilinç kaybına ve sonrasında ölüme neden olur.
- ⌚ Asansörleri kullanmayın.
- ⌚ Diğer ev sakinlerini uyarın.
- ⌚ Kendinizi tehlikeye atmadan yaşlı, engelli ve hasta sakinlere yardımcı olun.
- ⌚ Yanan odaların pencere ve kapılarını, yangının ve dumanın yayılmasını önlemek için kapalı tutun.
- ⌚ Lütfen alarm durumunda duman alarmının doğrudan itfaiyeye bildirim göndermediğini unutmayın.

İtfaiyeye şu telefon numarası
üzerinden ulaşın:

112

- ⌚ Siz kimsiniz?
(İsim, telefon numarası)
- ⌚ Ortam ne durumda?
(Yaralılar vs.)
- ⌚ Yangın nerede?
(Adres)
- ⌚ İtfaiyenin talimatlarını
bekleyin.
- ⌚ Olay ne?
(Yangının boyutu)



KALO "Duman
alarmları hayat kurtarı"
girişimini destekliyor

[www.rauchmelder-
lebensretter.de](http://www.rauchmelder-lebensretter.de)



Einfach. Innovativ. Persönlich.
www.kalo.de

KALORIMETA GmbH
Heidenkampsweg 40
20097 Hamburg
www.kalo.de



♻️ % 100 geri dönüşümden
elde edilmiş kâğıda basılmıştır

1293-08-2022 TR

Ein Unternehmen der
noventic group